

## 7. Politica

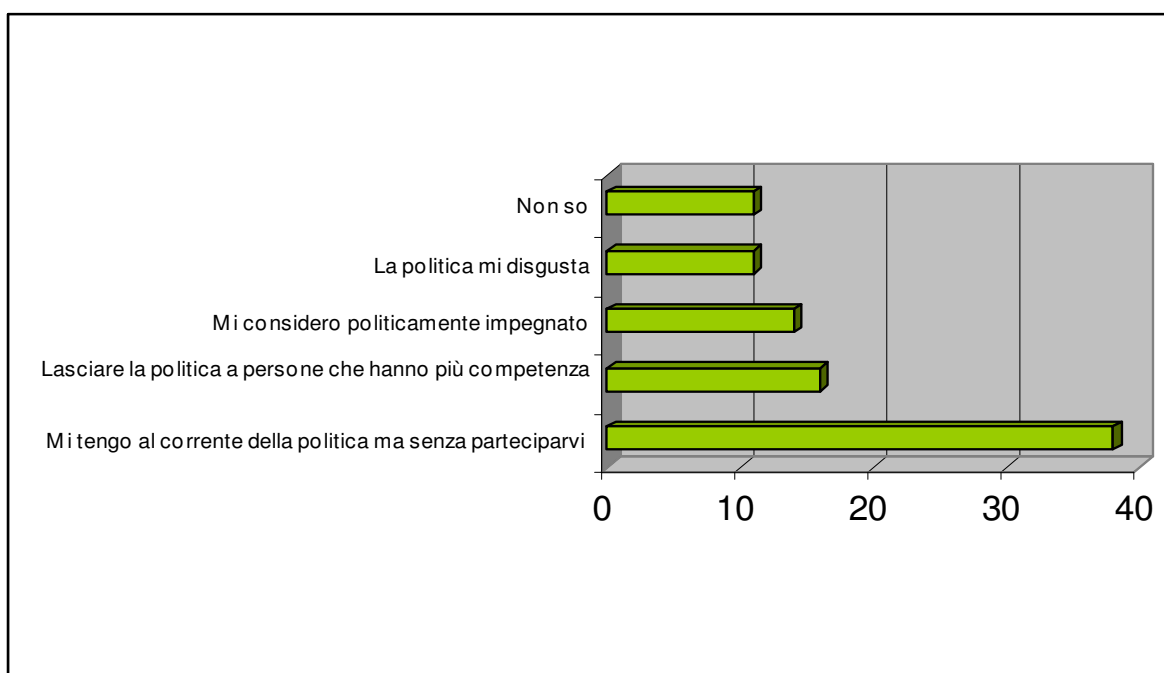
Quali sono gli atteggiamenti dei nostri giovani verso la politica e quali sono i loro orientamenti elettorali?

L'indagine mostra sul totale degli intervistati come i giovani nella maggior parte dei casi si tiene al corrente della politica senza parteciparvi personalmente (36%) ed il 14 % si considera politicamente impegnato. Questo mostra come nel nostro territorio ancora oggi la politica riveste un ruolo importante ed un luogo in cui i giovani si sentono di partecipare per contribuire alla crescita del loro territorio.

**TAB. 7.1 Atteggiamento verso la politica – (%)**

Atteggiamenti dei giovani	Media
Mi considero politicamente impegnato	14%
Mi tengo al corrente della politica ma senza parteciparvi	36%
Lasciare la politica a persone che hanno più competenza	15%
La politica mi disgusta	21%
Non so	11%
Altro	3%
Totale %	100%

**GRAF. 7.1 Atteggiamento verso la politica – (%)**



Di contro, analizzando i dati per classi di età emerge un allontanamento dal mondo politico, infatti il 21% dichiara di essere disgustato dalla politica. Dato che è pressoché costante per le varie fasce d'età, con la sola eccezione dei giovani compresi tra i 13 e 15 anni con circa il 30%.

Questo dimostra come i giovani si allontanano sempre più dalla politica, mentre i più impegnati sono i giovani di età compresa tra i 24-34 anni con il 28%.

**TAB. 7.2 Atteggiamento verso la politica per classi di età – (%)**

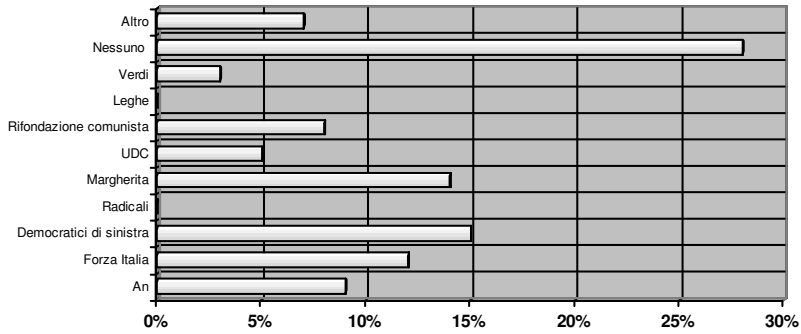
Classi di età					
Atteggiamenti dei giovani	30-34	24-29	19-23	16-18	13-15
Mi considero politicamente impegnato	20%	28%	11%	13%	4%
Mi tengo al corrente della politica ma senza parteciparvi	40%	24%	36%	46%	29%
Lasciare la politica a persone che hanno più competenza	5%	24%	22%	6%	21%
La politica mi disgusta	20%	12%	22%	21%	29%
Non so	10%	8%	6%	13%	18%
Altro	5%	4%	3%	2%	0%
Totale %	100%	100%	100%	100%	100%

Per quanto riguarda le preferenze sul totale del campione emerge come il 28% non ha nessuna preferenza, seguono le maggior attenzioni verso i DS 15%, Margherita 15%, Forza Italia 12%, e Alleanza Nazionale 9%.

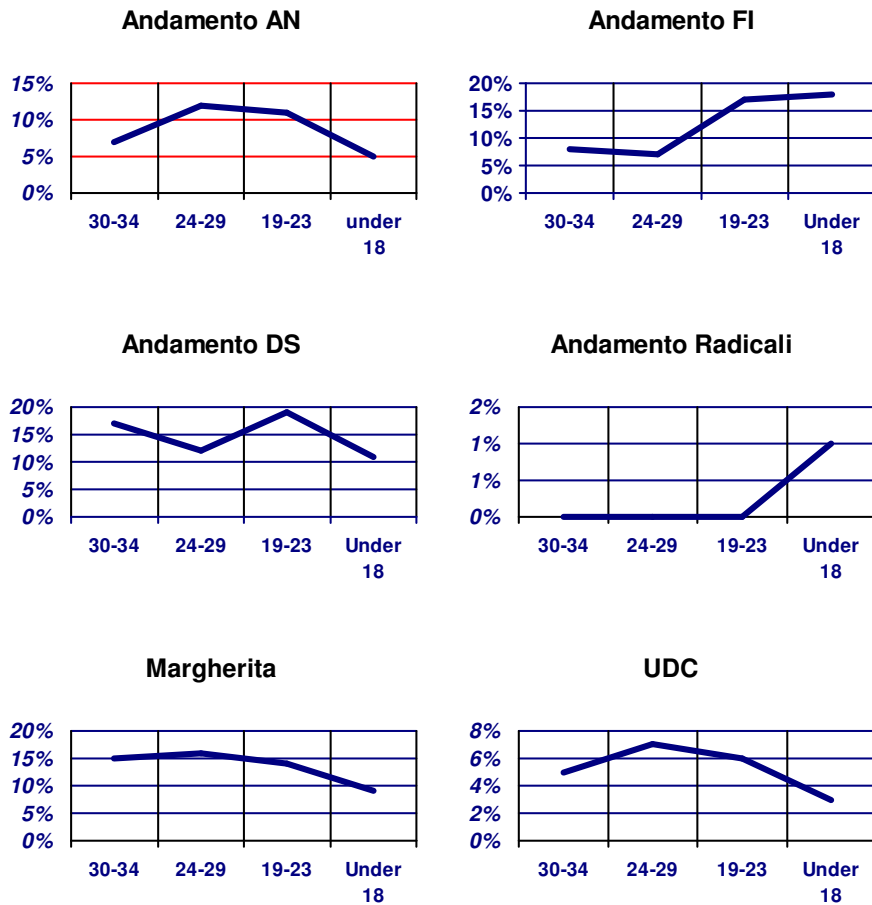
**TAB. 7.3 Preferenze politiche sul totale del campione – (%)**

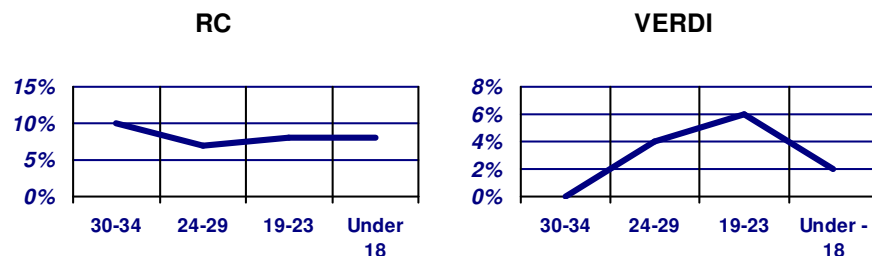
Preferenze	Media
An	9%
Forza Italia	12%
Democratici di sinistra	15%
Radicali	0%
Margherita	14%
UDC	5%
Rifondazione comunista	8%
Leghe	0%
Verdi	3%
Nessuno	28%
Altro	7%
Totale %	100%

**GRAF. 7.2 Preferenze politiche sul totale del campione – (%)**



**GRAF. 7.3 Andamento partiti – (unità)**





Per quanto riguarda le preferenze per classi di età, i giovani tra i 24-34 anni sembrano orientati al centro sinistra ( DS + Margherita).

La classe di età 19-23 anni, pur mantenendo la preferenza verso il centro sinistra, evidenzia una minore differenza in termini percentuali, con uno scarto di circa il 3, 4%. Al loro contrario, i gli under 18 sembrano preferire nel maggior numero il Centro Destra, in particolare Forza Italia con il 18%.

Un dato invece che fa riflettere, è come quasi in tutte le classi di età sembra prevalere la non preferenza a qualsiasi gruppo politico con una percentuale che incide intorno al 28 % del campione, con la punta massima negli under 18 con il 36%.

**TAB. 7.4 Preferenze politiche – (%)**

Preferenze	30-34	24-29	19-23	Under 18
An	7%	12%	11%	5%
Forza Italia	8%	7%	17%	18%
Democratici di sinistra	17%	12%	19%	11%
Radicali	0%	0%	0%	1%
Margherita	15%	16%	14%	9%
UDC	5%	7%	6%	3%
Rifondazione comunista	10%	7%	8%	8%
Leghe	0%	0%	0%	0%
Verdi	0%	4%	6%	2%
Nessuno	30%	28%	17%	36%
Altro	8%	8%	4%	7%
Totale %	100%	100%	100%	100%